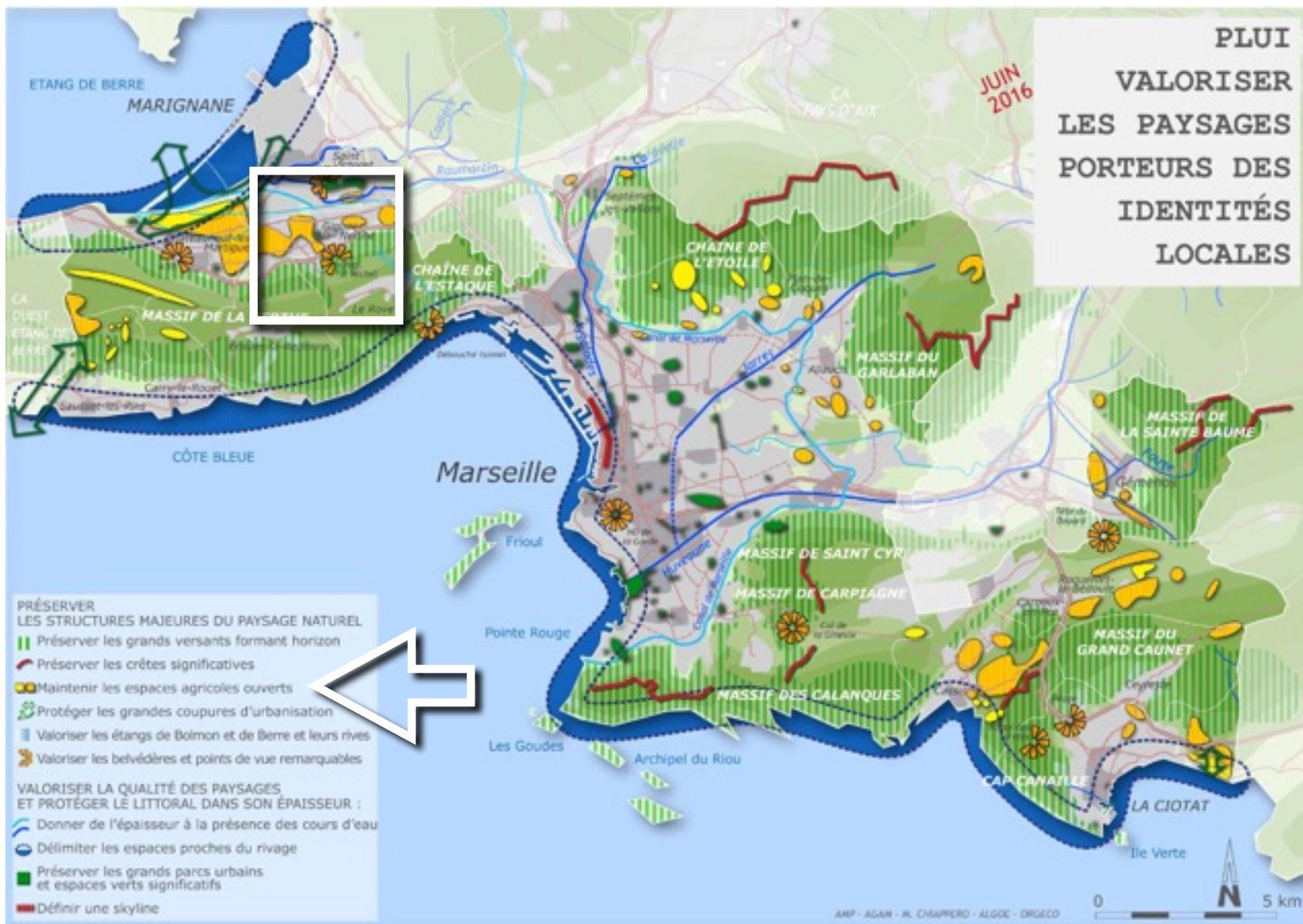
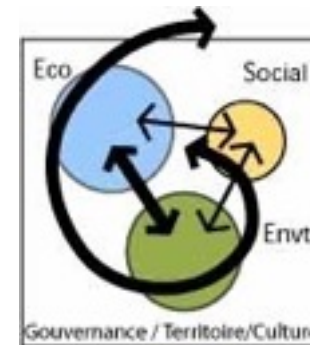


« GardenLab »
... un Projet Agricole,
Alimentaire, Citoyen et
Urbain
... communal et au-delà





- Un Projet politique
- Un dispositif de projet engagé...



... Développement Durable et
« effet spirale »
comme fils conducteurs

Un projet politique :

... *contre*

- Le pouvoir des lobbies de la chimie et de l'industrie agro-alimentaire
- Le gaspillage et la disparition des dernières terres agricoles nourricières,
- La banalisation/destruction de nos paysages agricoles et naturels
- La mal-bouffe... etc

... *pour*

- Participer à notre souveraineté/proximité alimentaire *cf. Projet Alimentaire Territorial de la Métropole*
- Offrir une alimentation saine pour tous et en particulier aux enfants, et les rendre ainsi plus exigeants à notre égard
- Favoriser l'emploi agricole et l'installation d'agriculteurs en culture bio
- Etre moteur dans l'implication des élus locaux dans des projets agricoles et alimentaires
- Valoriser la qualité de vie quotidienne des 10 000 Gignacais et le bon vivre à Gignac, ... proposer une « destin commun »

Un dispositif de projet engagé ...



- fin 2015 : premières orientations pour la mise en oeuvre d'un projet agricole et alimentaire, tour de table des partenaires institutionnels, premières hypothèses pour un « GardenLab »
- 2016 : **37ha** urbanisables en coeur de ville (municipalité précédente) remis en «Agriculture» au PLUi (en cours / MPM-AMP)
- fin 2016 :
 - Engagement d'une Etude de préfiguration du GardenLab, avec l'aide de la Dreal Paca:
 - Identification du niveau d'implication des institutions et acteurs associatifs, en termes logistique et/ou financier
- 2017 :
 - achat de la « Ferme » + 2,7ha en coeur de ville (avec l'aide du Département
 - esquisse de dispositif de projet

GardenLab : un dispositif en 4 axes



1

Intervention
foncière
—
Agriculture
bio /emploi

2

Mieux
cultiver
—
Mieux
manger



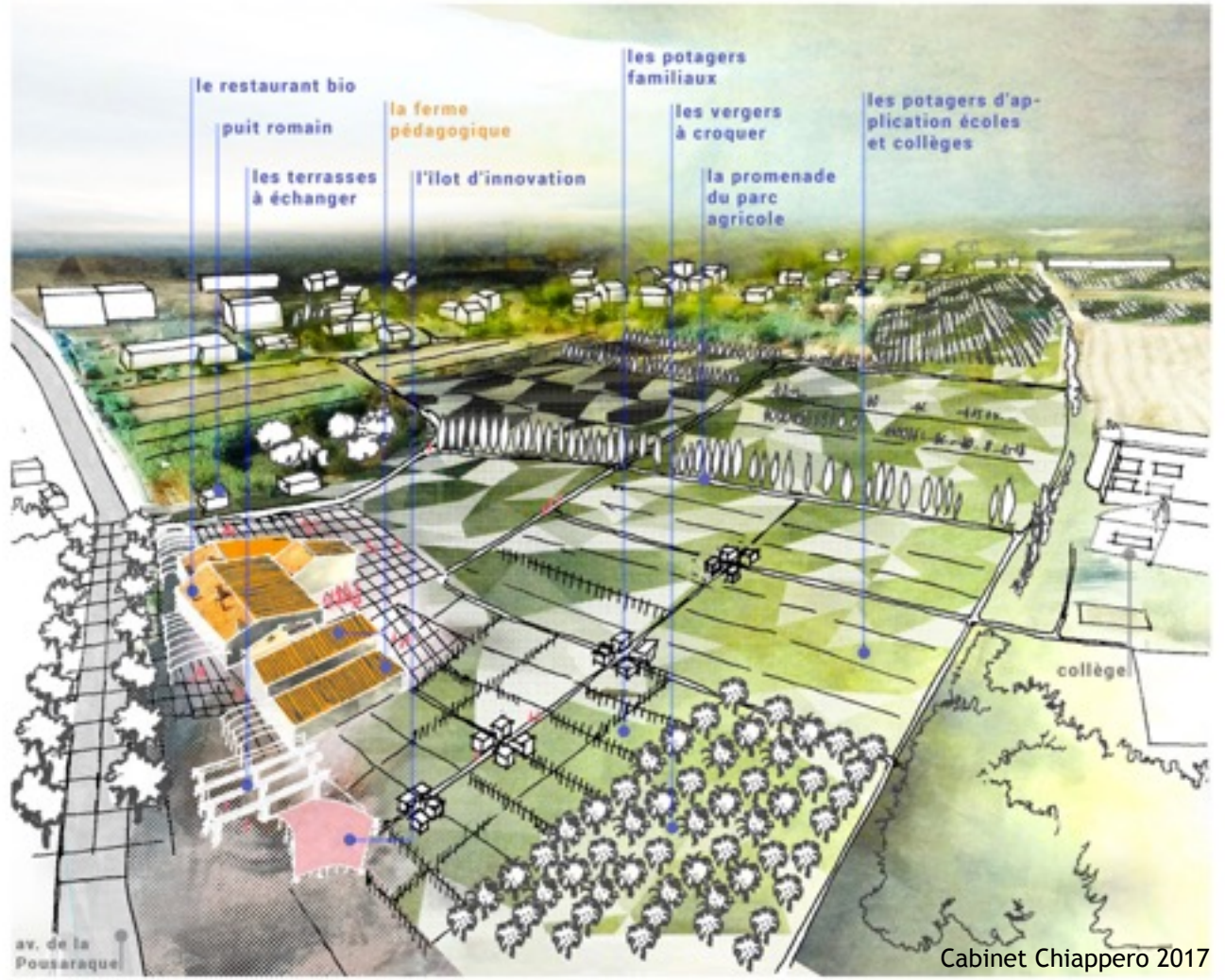
Partager des
lieux
et des
savoir-faire

3

Expériment.
Recherche
—
Communic.
Faire-savoir

4...



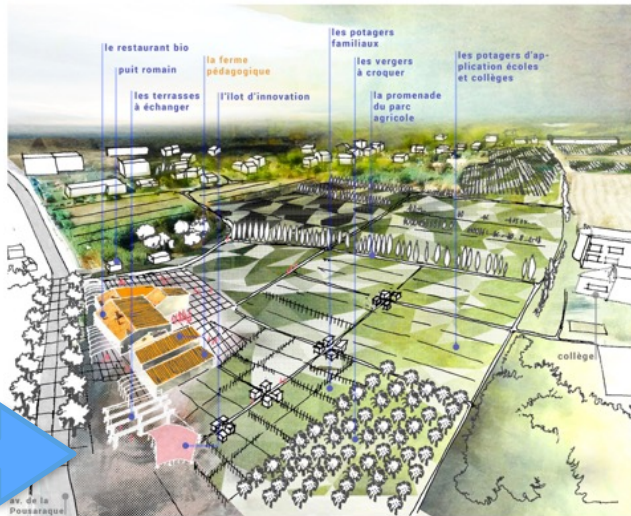


Cabinet Chiappero 2017



- « **Parc GardenLab** » au coeur des promenades paysagères de Gignac, de la Nerthe au GR2013

le 29 Mars 2017 :
 « **Pose de la première Plante...** » du Potager des enfants!



- **Bd Urbain Multimodal et OAP** à inspirer par des usages et des ambiances agricoles et alimentaires... en cours

GardenLab : un dispositif en 4 axes

- Protection agricole et retrait d'urbanisation (moins 37ha)
PLUi et OAP Agricole en cours -AMP
- Achat de foncier agricole
en urbain/Ferme + 3ha : CD13
en plaine : en cours (Safer/Ch.Agr/
Terres de Liens/PATMétroP)
- Instal. Agric.Maraichers Bio et prod.semences tradi.
(Safer, Terres de liens, Ch Agri, Draf...)

1

Intervention foncière
—
Agriculture bio /emploi

2

Mieux cultiver
—
Mieux manger

- Cantine scolaire en régie
potentiel de + 1000 repas/j
(Circuit-court, Bio : Arpe/Région/...)
- Commerce Bio (installation en centre ville, type Biocoop, Bio & Co,
- Bistrot Bio du GardenLab en ville Place de la Mairie, locaux ville
- Restaurant de la Ferme du GardenLab

- « La Ferme GardenLab »
1200m2- (CD13 et autres)
- Le « Parc GardenLab »
vitrine de la métropole dans les promenades paysagères de Gignac, de la Nerthe à Bolmon,
- Potagers Educatifs, Citoyens, Solidaires et d'inclusion sociale, Graines anciennes, d'Innovations
- Compostage, Eco circ,
(cantine, espaces verts jardins / ADEME -Métropole)
- Débats publics « Les Tables rondes du GardenLab
Image de Ville - PAT AMP- Région)

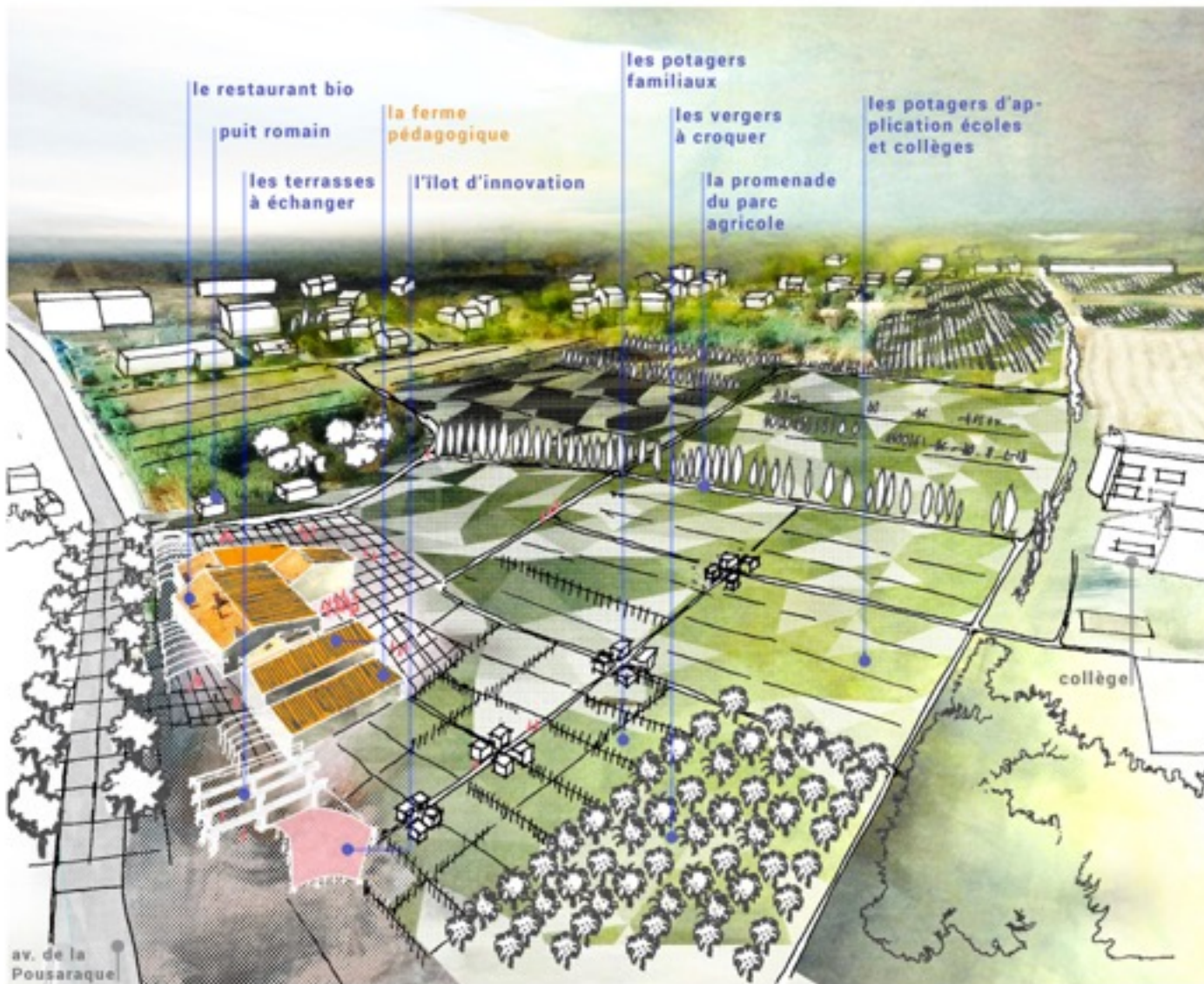
Partager des lieux et des savoir-faire

Expériment. Recherche
—
Communic. Faire-savoir

- « Circuit-court des initiatives locales (Graine de Soleil, Spiruline Cote Bleue, Marcotte, ...)
- Animation scientifique
Convention A.M.U. -Plateforme T.créatif, Iuar, Ensp, Labo Envirt, Inra, Scp...
- Faire Savoir - Revues (EK), Manifestations publiques (Projet PAT MetroP, Filière paysanne, Réseau rural, Résolis, Festival Image de Ville, Enseignement...)

3

4...



« GardenLab »... un Projet Agricole, Alimentaire et Urbain